

0 10 m
1 : 443



NA HARFĚ

DOČASNĚ ZŘÍZENÁ ZASTÁVKA
BUS MHD "NÁDRAŽÍ LIBEŇ"
(výstupní)

IJ4a

2,6 m

15,0 m

IJ4c

B28

E13 "MIMO BUS MHD" + termin

ČESKOMORAVSKÁ

ZASTÁVKA TRAM "NÁDRAŽÍ LIBEŇ"

ČESKOMORAVSKÁ

VÝSTUPNÍ ZASTÁVKA BUS MHD 912 „NÁDRAŽÍ LIBEŇ“

vzor pro dočasné zřízení výstupní zastávky BUS - osadit na místě dle polohopisu
dopravní značení B 28 + E 13 umístít 7 dní předem

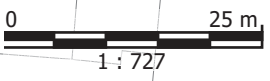
TERMÍN PRACÍ: 03. 07. 2026 (0:45 - 04:45 hod.)

- Nádraží Libeň (výstupní): v ul. Českomoravské, v parkovacím pruhu, 4 m před úrovní označnicku zastávky TRAM, 6 m za sloupen VO č. 921034



Kreslí: Ing. Matěj Pluháč, DPP JDC

1



E13 "MIMO TRAM" + termin
B28

NÁSTUPNÍ ZASTÁVKA
TRAM "HARFA"
15,0 m

ČERPADOVÁ

PODEBRADSKÁ

PODEBRADSKÁ

L4a

DOČASNĚ ZŘÍZENÁ
NÁSTUPNÍ ZASTÁVKA
BUS MHD "HARFA"
15,0 m

L4c

PODEBRADSKÁ

PODEBRADSKÁ

ŠKRT B29

U HARFY

VÝSTUPNÍ ZASTÁVKA
TRAM "HARFA"

B28
E13 "MIMO TRAM" + termin
E8c

B28
E13 "MIMO TRAM" + termin
E8b

IP22 - ZASTÁVKA
BUS MHD V
JÍZDNÍM PRUHU

ŠKRT IP12 + 2 x E13

PRINŠTALOVSKÝ SESTAVANÍ DZ
IP12 + E13 + OPVOZ
DZ B28 + E13 + E8C

IP12

E13 "S PARKOVACÍM OPRÁVNĚNÍM OBLAST 9.1"
E13 "P9-0031"

B28

BUS MHD 912 a DZ související se zastávkami TRAM

"HARFA"

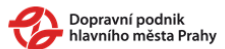
vzor pro dočasně zřízenou zastávku BUS MHD 912 + DZ související se zast. TRAM

dopravní značení B 28 + E 13 umístit 7 dní předem

(pravidelná údržba vrchního vedení)

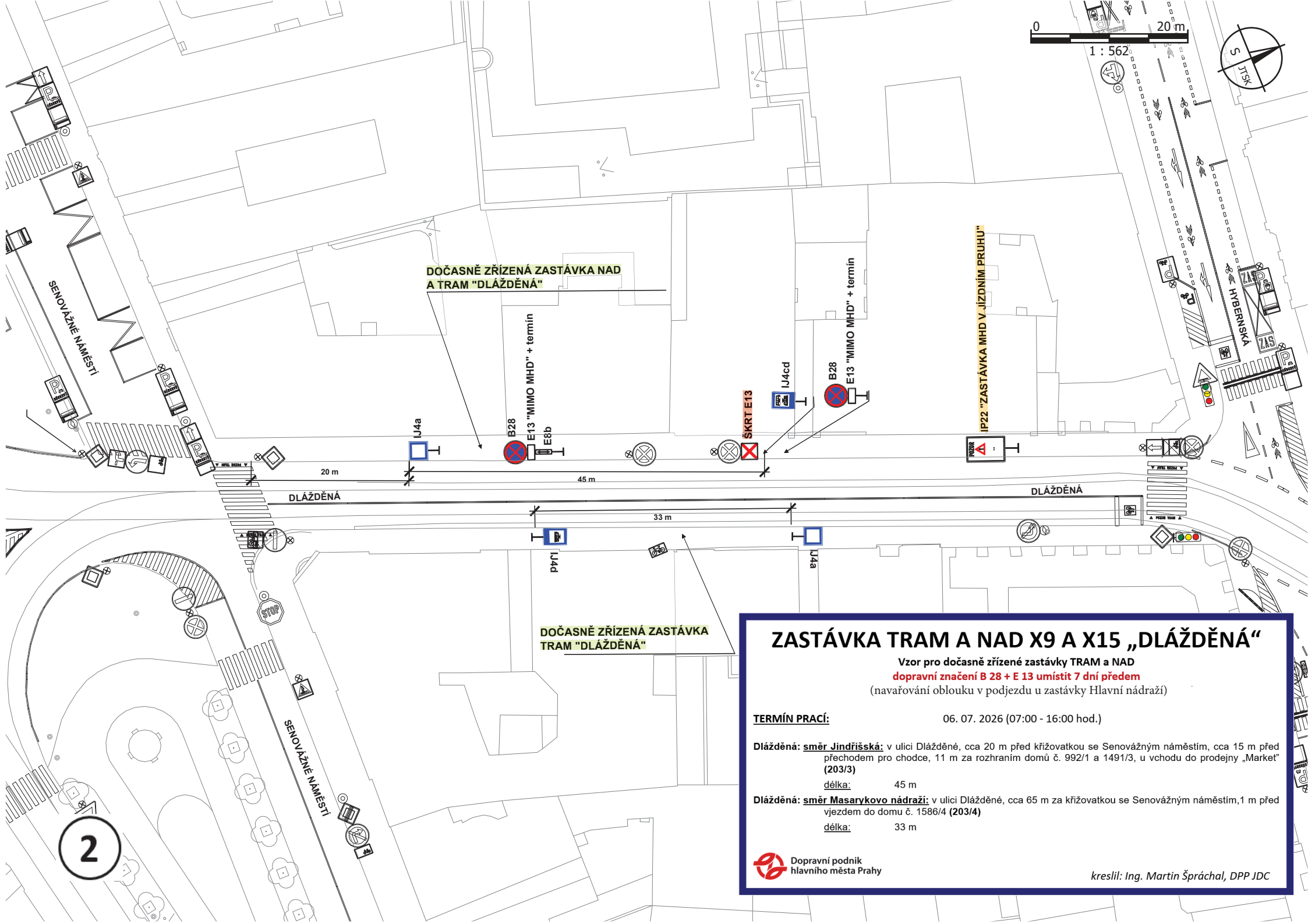
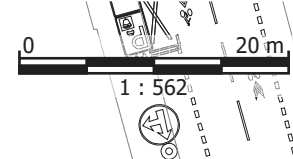
TERMÍN PRACÍ: 03. 07. 2026 (0:45 - 04:45 hod.)

Harfa: nástupní (BUS): v ul. Poděbradské, cca 30 m za křižovatkou s ul. U Harfy, 1 m před sloupem VO č. 921487 (134/55)



kreslil: Ing. Matěj Pluhař, DPP JDC

1a



ZASTÁVKA TRAM A NAD X9 A X15 „DLÁŽDĚNÁ“

Vzor pro dočasné zřízení zastávky TRAM a NAD
dopravní značení B 28 + E 13 umístit 7 dní předem
 (navarování oblouku v podjezdu u zastávky Hlavní nádraží)

TERMÍN PRACÍ: 06. 07. 2026 (07:00 - 16:00 hod.)

Dlážděná: směr Jindřišská: v ulici Dlážděné, cca 20 m před křižovatkou se Senovážným náměstím, cca 15 m před přechodem pro chodce, 11 m za rozhraním domů č. 992/1 a 1491/3, u vchodu do prodejny „Market“ (203/3)

délka: 45 m

Dlážděná: směr Masarykovo nádraží: v ulici Dlážděné, cca 65 m za křižovatkou se Senovážným náměstím, 1 m před vjezdem do domu č. 1586/4 (203/4)

délka: 33 m



kreslil: Ing. Martin Špráchal, DPP JDC

2

ZASTÁVKY NÁKLADOVÉ NÁDRAŽÍ ŽIŽKOV (NNŽ)

vzor pro dočasně zřízené zastávky NAD

dopravní značení B28 + E13 umístit 7 dní předem

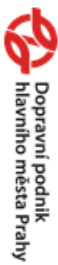
(navarování oblouku u podjezdu u zastávky Hlavní nádraží)

TERMIN PRACÍ: 06. 07. 2026 (07:00 - 16:00 hod.)

NNŽ (vystupní a krátkodobá manipulační zast. = základní trasa): v ulici Olšanské, v parkovacím pruhu, cca 25 m před úrovní označnicku zastávky TRAM směr do centra, 9 m před sloupem VO č. 301139, délka 30 m (469/54).

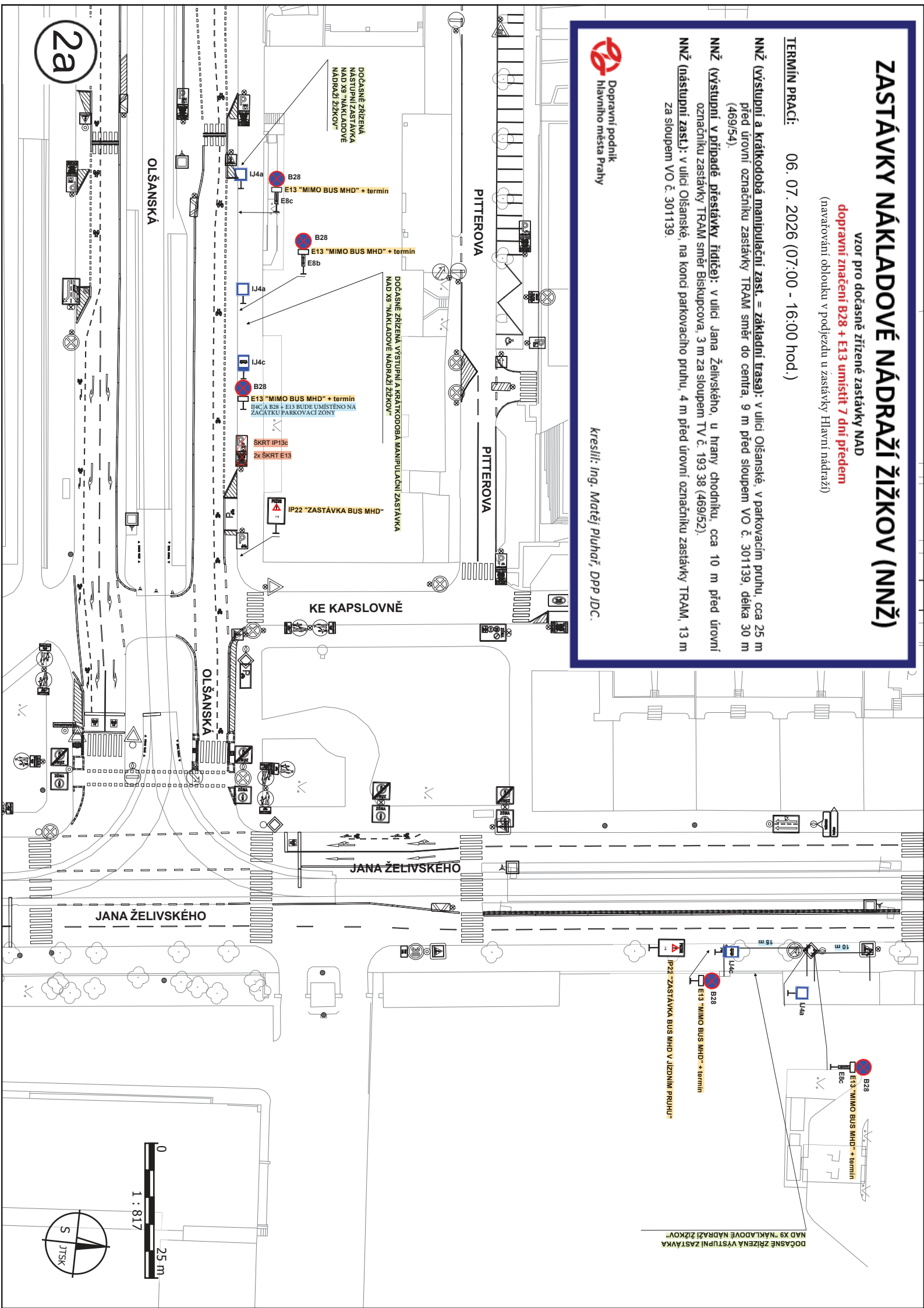
NNŽ (vystupní v případě přestávky řidiče): v ulici Jana Želivského, u hrany chodníku, cca 10 m před úrovní označnicku zastávky TRAM směr Biskupcova, 3 m za sloupem TV č. 193 38 (469/52).

NNŽ (nástupní zast.): v ulici Olšanské, na konci parkovacího pruhu, 4 m před úrovní označnicku zastávky TRAM, 13 m za sloupem VO č. 301139.



Dopravní podnik
Hlavního města Prahy

Kreslil: Ing. Matěj Puhar, DPP JDC.



2a

OLŠANSKÁ

PITTEROVA

PITTEROVA

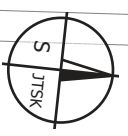
KE KAPSLOVNĚ

JANA ŽELIVSKÉHO

JANA ŽELIVSKÉHO

OLŠANSKÁ

0 25 m
1 : 817



DOČASNĚ ZŘÍZENÁ VYSTUPNÍ ZASTÁVKA
NAD "NÁKLADOVÉ NÁDRAŽÍ ŽIŽKOV"

B28
E13 "MIMO BUS MHD" + termín
E8c

B28
E13 "MIMO BUS MHD" + termín
U4c

IP22 "ZASTÁVKA BUS MHD V JIZDNIM PRUHU"

DOČASNĚ ZŘÍZENÁ VYSTUPNÍ A KRÁTKODOBÁ MANIPULAČNÍ ZASTÁVKA
NAD X9 "NÁKLADOVÉ NÁDRAŽÍ ŽIŽKOV"

DOČASNĚ ZŘÍZENÁ
NÁSTUPNÍ ZASTÁVKA
NAD X9 "NÁKLADOVÉ
NÁDRAŽÍ ŽIŽKOV"

B28
E13 "MIMO BUS MHD" + termín
E8b

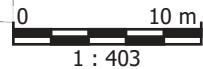
U4a

U4c

B28
E13 "MIMO BUS MHD" + termín
U4c A B28 + E13 BUDE UMÍSTĚNO NA
ZAČÁTKU PARKOVACÍ ZÓNY

SKRT IP13c
2x SKRT E13

IP22 "ZASTÁVKA BUS MHD"



ZASTÁVKA NAD X9 A X15 „OLŠANSKÁ“

vzor pro dočasně zřízené zastávky NAD – osadit na místech dle polohopisu

dopravní značení B 28 + E 13 umístit 7 dní předem

(navařování oblouku v podjezdu u zastávky Hlavní nádraží)

TERMÍN PRACÍ:

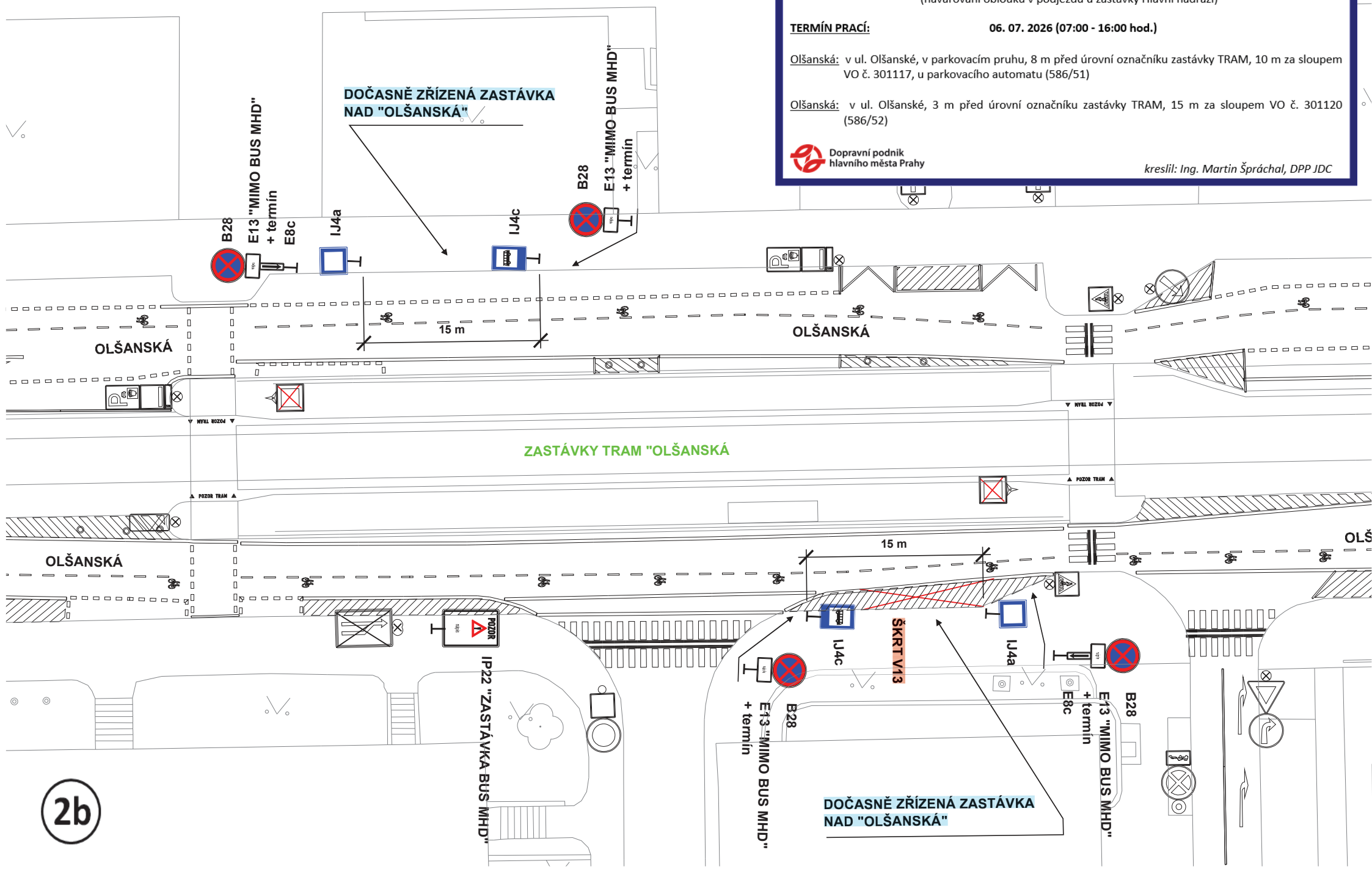
06. 07. 2026 (07:00 - 16:00 hod.)

Olšanská: v ul. Olšanské, v parkovacím pruhu, 8 m před úrovní označnicku zastávky TRAM, 10 m za sloupem VO č. 301117, u parkovacího automatu (586/51)

Olšanská: v ul. Olšanské, 3 m před úrovní označnicku zastávky TRAM, 15 m za sloupem VO č. 301120 (586/52)



kreslil: Ing. Martin Špráchal, DPP JDC



2b

MANIPULAČNÍ ZASTÁVKA NAD X9 „BASILEJSKÉ NÁMĚSTÍ“

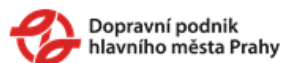
dopravní značení související s dočasně zřízenou manipulační zastávkou NAD

dopravní značení B 28 + E 13 umístit 7 dní předem

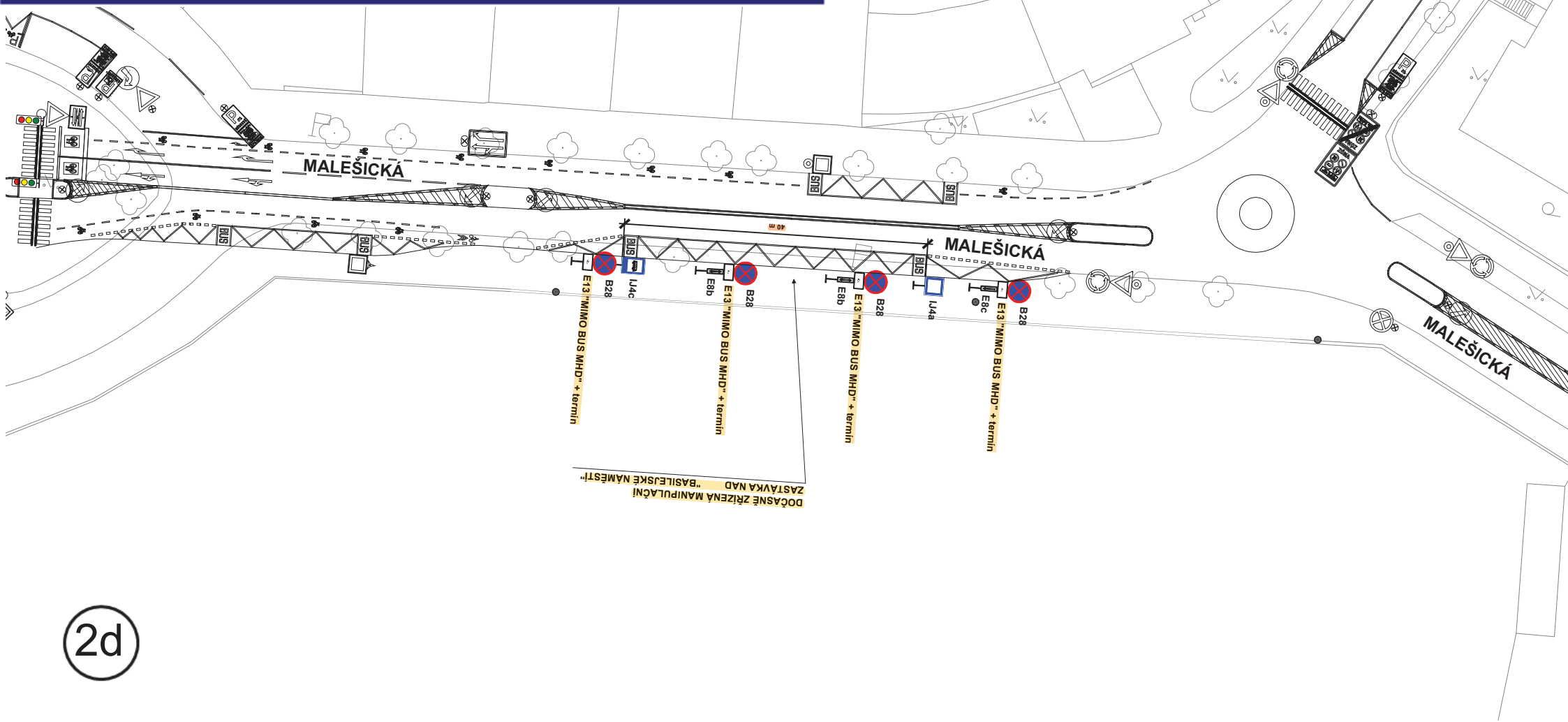
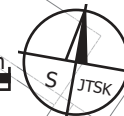
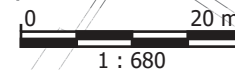
(navarování oblouku v podjezdu u zastávky Hlavní nádraží)

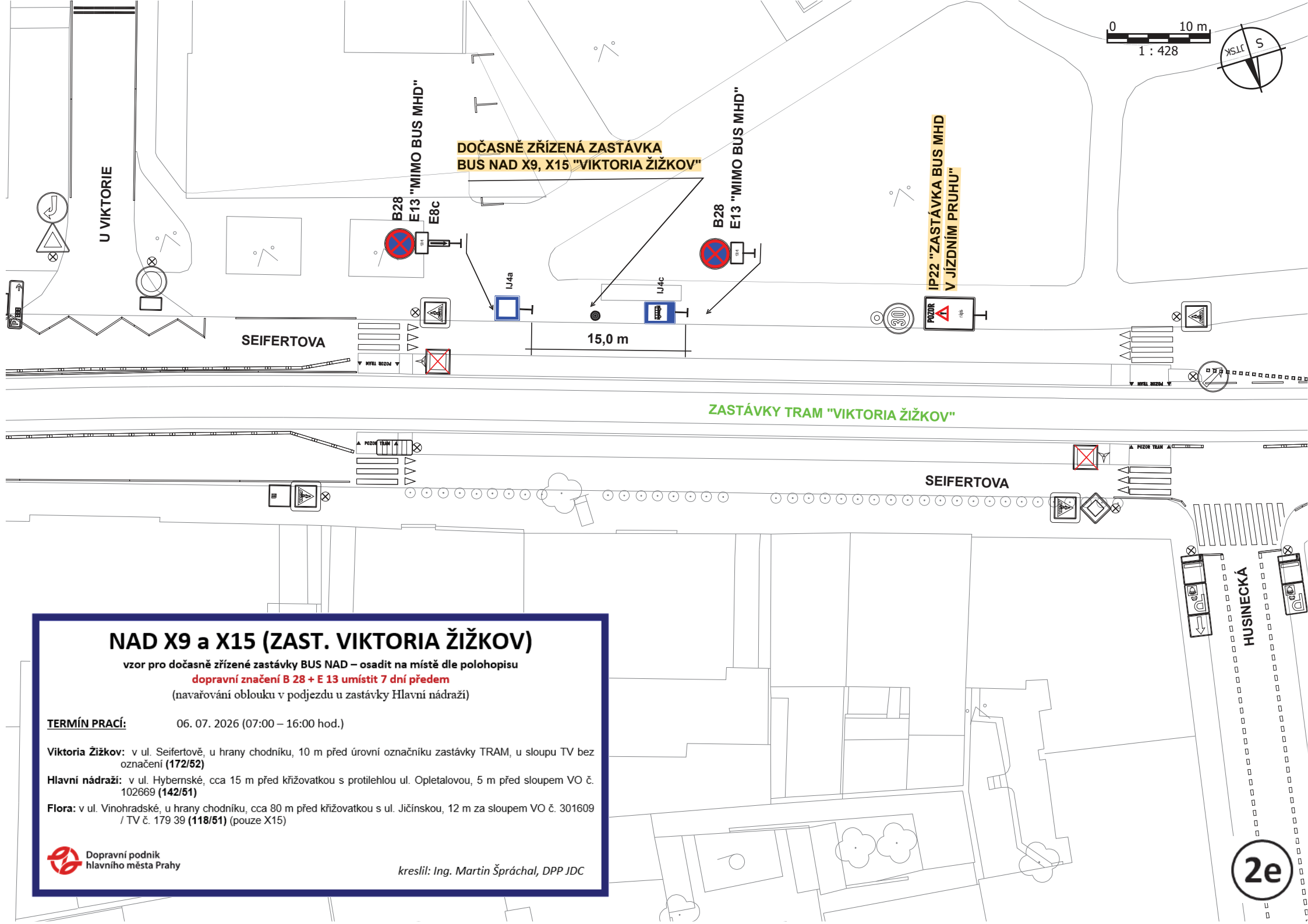
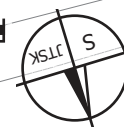
TERMÍN PRACÍ: 06. 07. 2026 (07:00 - 16:00 hod.)

Basilejské náměstí: **manipulační:** v ul. Malešické, cca 25 m před okružní křižovatkou s ul. Ambrožovou, 14 m za úrovní označnicku zastávky BUS v protisměru, v čele VDZ V 11a „Zastávka autobusu“, délka 40 m (16/41)



kreslil: Ing. Martin Němeček, DPP JDC





NAD X9 a X15 (ZAST. VIKTORIA ŽIŽKOV)

vzor pro dočasně zřízené zastávky BUS NAD – osadit na místě dle polohopisu

dopravní značení B 28 + E 13 umístit 7 dní předem

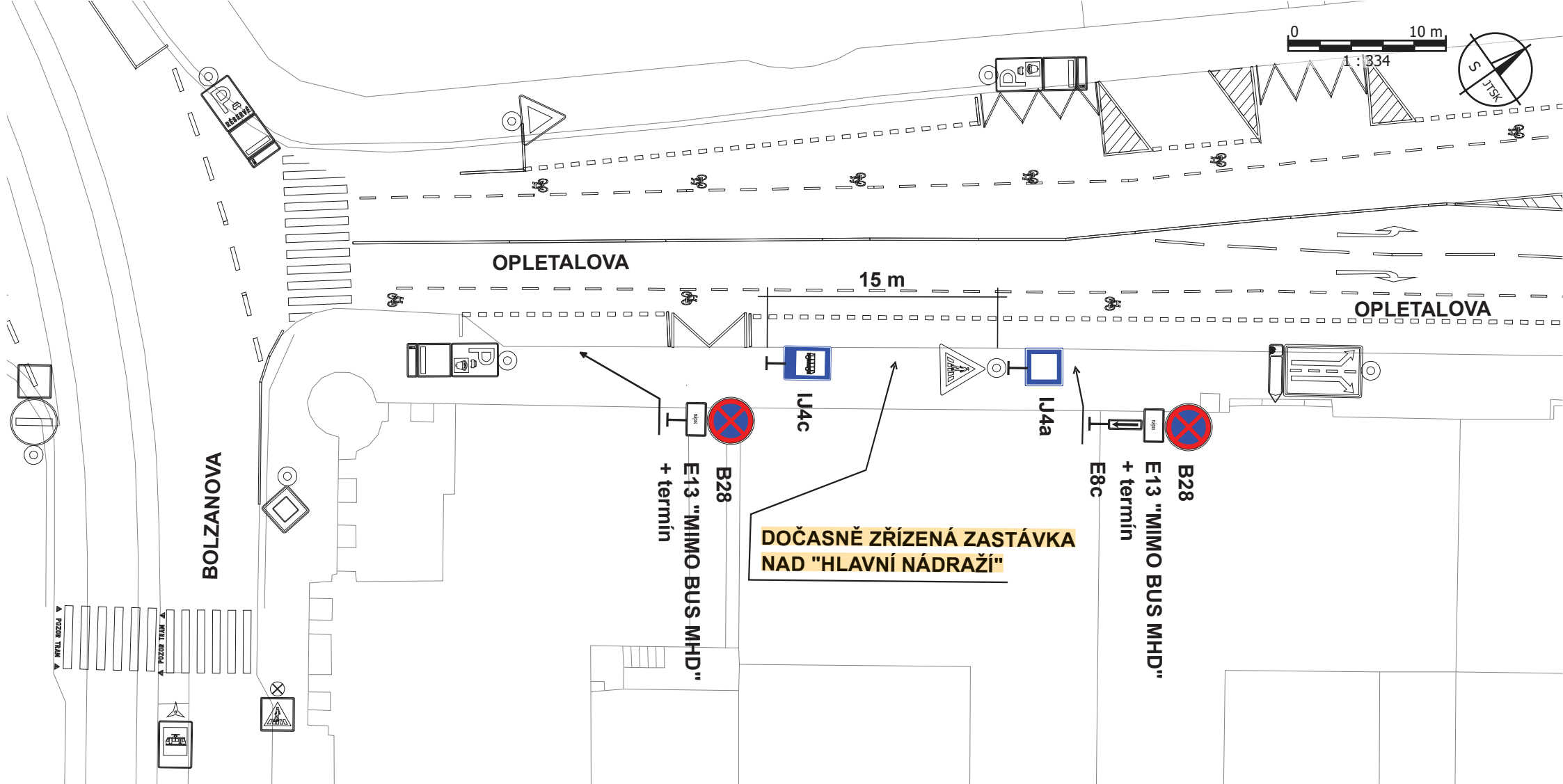
(navarování oblouku v podjezdu u zastávky Hlavní nádraží)

TERMÍN PRACÍ: 06. 07. 2026 (07:00 – 16:00 hod.)

Viktoria Žižkov: v ul. Seifertově, u hrany chodníku, 10 m před úrovní označnicku zastávky TRAM, u sloupu TV bez označení (172/52)

Hlavní nádraží: v ul. Hyberské, cca 15 m před křižovatkou s protilehlou ul. Opletalovou, 5 m před sloupem VO č. 102669 (142/51)

Flora: v ul. Vinohradské, u hrany chodníku, cca 80 m před křižovatkou s ul. Jičínskou, 12 m za sloupem VO č. 301609 / TV č. 179 39 (118/51) (pouze X15)



NAD X9 a X15 (ZAST. HLAVNÍ NÁDRAŽÍ)

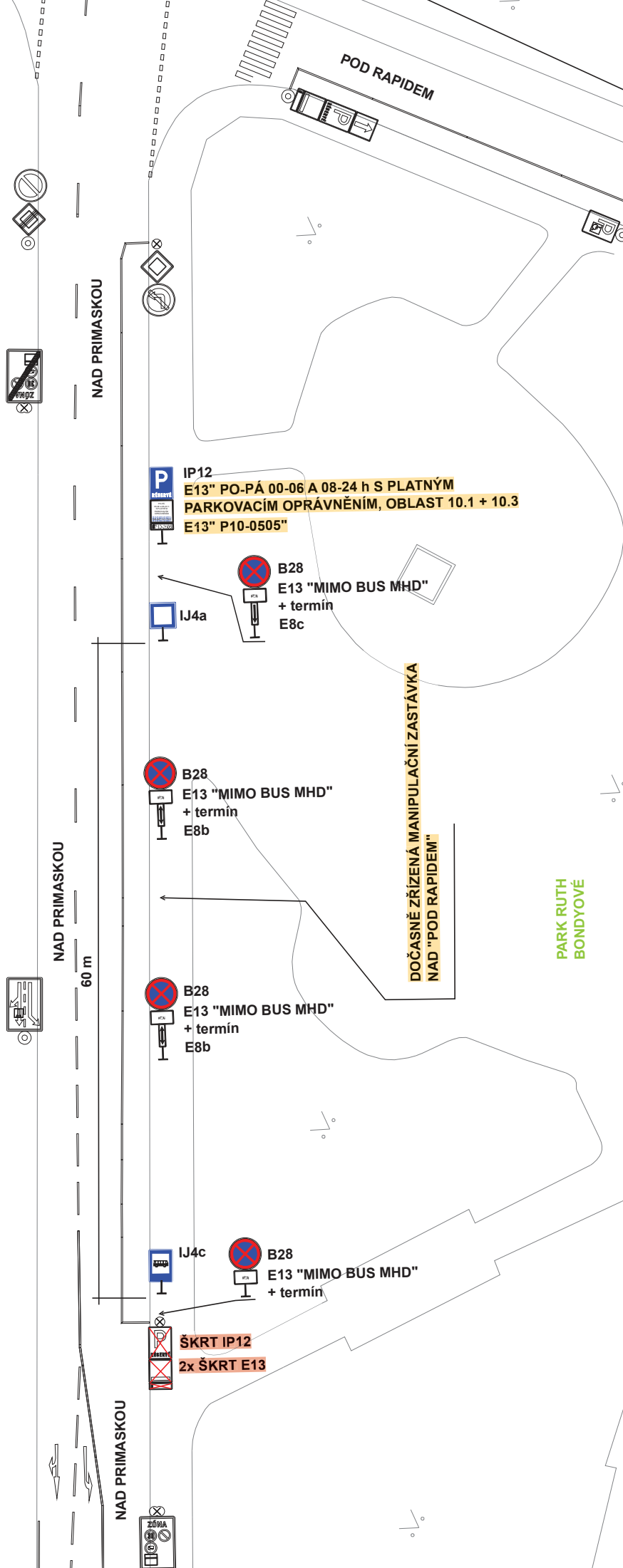
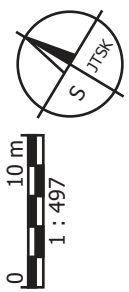
vzor pro dočasně zřízenou zastávku BUS NAD – osadit na místě dle polohopisu

dopravní značení B 28 + E 13 umístit 7 dní předem

(navarování oblouku v podjezdu u zastávky Hlavní nádraží)

TERMÍN PRACÍ: 06. 07. 2026 (07:00 – 16:00 hod.)

Hlavní nádraží: v ul. Opletalově, v parkovacím pruhu, cca 45 m za křižovatkou s ul. Bolzanovou, u sloupu VO č. 102802, společná s linkou X9 (142/52)



MANIPULAČNÍ ZAST. NAD X16 „POD RAPIDEM“

vzor pro dočasné zřízení zastávku BUS NAD – osadit na místě dle polohopisu
dopravní značení B 28 + E 13 umístit 7 dní předem
 (navazování jazyka výměny 002/2L)

TERMÍN PRACÍ: 11. 07. 2026 (08:00 – 16:00 hod.)

Pod Rapidem: manipulační: v ul. Nad Primaskou, v parkovacím pruhu, cca 45 m před křižovatkou s ul. Pod Rapidem, na úrovni protilehlého sloupu VO č. 000537, délka 60 m (570/41)

Dopravní podnik hlavního města Prahy
 kreslil: Ing. Martin Špráchal, DPP JDC